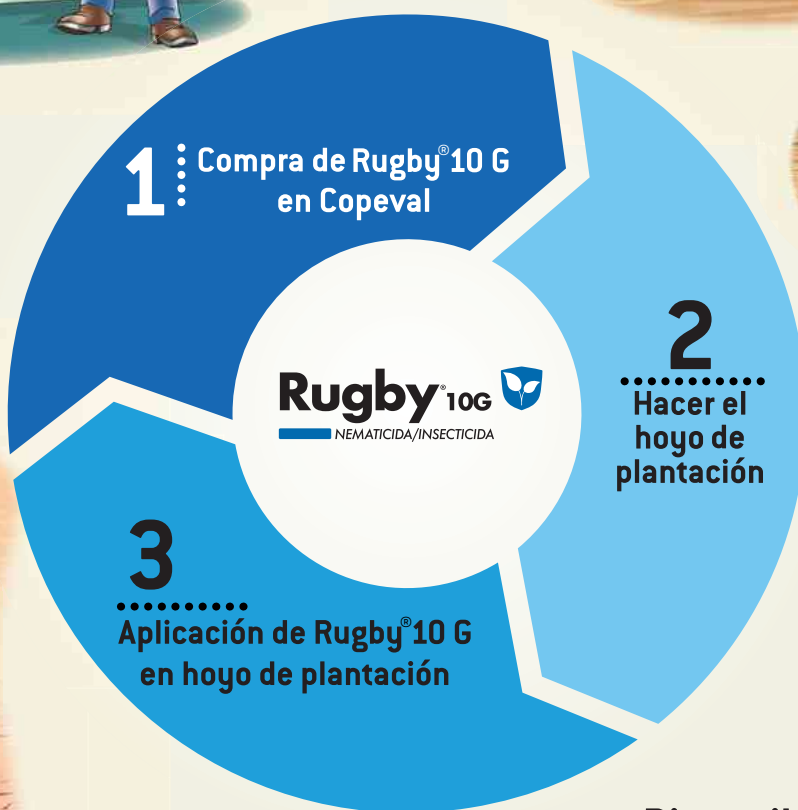
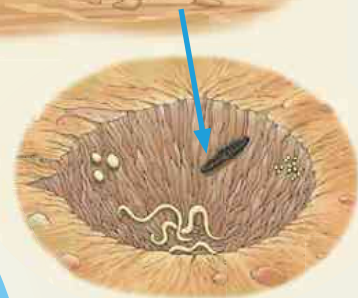


Rugby[®] 10G

NEMATICIDA/INSECTICIDA

EL COMIENZO DE UNA PLANTACIÓN SANA.



Disponible en



INSTRUCCIONES DE USO RUGBY® 10 G EN PLANTACIÓN

Uso de Rugby® 10 G en plantación

PLANTACIÓN	PLAGAS	DOSIS	OBSERVACIONES
Avellano Europeo	Capachito (<i>Asynonychus cervinus</i>) (Boheman); Burrito de la vid (<i>Naupactus xanthographus</i>) (Germar)	18.5 g/100 L suelo	Aplicar una (1) vez al momento de la plantación. Aplicar al hoyo de la plantación incorporando mezcla de suelo-tratamiento-suelo del sustrato de la planta con la planta hasta completar el volumen del hoyo de plantación (64.000 cm ³ ; equivalente a 64 litros de suelo).
Cerezos, Duraznos, Nectarines, Damascos y Ciruelos	Capachito (<i>Asynonychus cervinus</i>) (Boheman); Burrito de la vid (<i>Naupactus xanthographus</i>) (Germar)	18.5 g/100 L suelo	Aplicar una (1) vez al momento de la plantación. Aplicar al hoyo de la plantación incorporando mezcla de suelo-tratamiento-suelo del sustrato de la planta con la planta hasta completar el volumen del hoyo de plantación (27.000 cm ³ ; equivalente a 27 litros de suelo).
Carozos	<i>Pratylenchus thornei</i>	En plantación: 5 a 20 g/planta	Al momento de plantar mezclado con la tierra de relleno. Usar dosis más alta si se espera alta infestación. Una aplicación por temporada.
Kiwi	<i>Meloidogyne hapla</i> , <i>M. ethiopica</i>		
Nogales	<i>Pratylenchus vulnus</i> , <i>P. penetrans</i> , <i>P. brachyurus</i> ; <i>Meloidogyne ethiopica</i> , <i>M. incognita</i> ; <i>Xiphinema americanum</i> s.l.; <i>Paratylenchus</i> spp.		
Pomáceas	<i>Pratylenchus thornei</i>		
Manzanos y perales	Capachito (<i>Asynonychus cervinus</i>) (Boheman); Burrito de la vid (<i>Naupactus xanthographus</i>) (Germar)	18.5 g/ 100 L suelo	Aplicar una (1) vez al momento de la plantación. Aplicar al hoyo de la plantación incorporando mezcla de suelo-tratamiento-suelo del sustrato de la planta con la planta hasta completar el volumen del hoyo de plantación (125.000 cm ³ ; equivalente a 125 litros de suelo).
Vides	<i>Xiphinema americanum</i> s.l., <i>Pratylenchus thornei</i>	En plantación: 10 a 20 g/planta	Al momento de plantar mezclado con la tierra de relleno. Usar dosis más alta si se espera alta infestación. Una aplicación por temporada.
	Burrito de la vid (<i>Naupactus xanthographus</i>) (Germar)	18.5 g/ 100 L suelo	Aplicar una (1) vez al momento de la plantación. Aplicar al hoyo de la plantación incorporando mezcla de suelo-tratamiento-suelo del sustrato de la planta con la planta hasta completar el volumen del hoyo de plantación (27.000 cm ³ ; equivalente a 27 litros de suelo).

Recuerde las siguientes recomendaciones para lograr un mejor uso y un manejo mucho más seguro de nuestra línea de productos:

- Siempre lea la etiqueta del producto antes de su empleo.
- Usar los equipos de protección recomendados.
- Mantener los productos alejados del alcance de niños y personas inexpertas.
- No transportar ni almacenar con alimentos.
- Inutilizar los envases vacíos para evitar otros usos.
- En caso de intoxicación, es importante llevar la etiqueta al médico.

Consultas en caso de intoxicaciones

Centro de Información Toxicológica de la Pontificia Universidad Católica de Chile (CITUC) +56 2 2635 3800

Clasificación toxicológica:

Rugby® 10 G es un producto de banda amarilla, pertenece a la categoría toxicológica II (producto moderadamente peligroso). Según la Organización Mundial de la Salud.

Rugby® 10 G no es irritante dermal, es levemente irritante ocular, puede ser sensibilizante alérgico

Perfil ecotoxicológico:

Rugby® 10 G es altamente tóxico para peces y organismos acuáticos. Moderadamente tóxico para aves y abejas.

ATENCIÓN

Lea atentamente y siga rigurosamente las instrucciones contenidas en la etiqueta. Recuerde depositar los envases con triple lavado e inutilizados en centros de acopio.



Av. Vitacura 2670, Piso 15, Las Condes, Santiago
Tel. + 56 2 2820 4205 - consultaschile@fmc.com

© FMC Chile | in FMC Chile | www.fmcagroquimica.cl